

IV Congreso internacional
Solidari@2014
Innovación para la equidad

Equidad en la Infancia. Situación de la Infancia en
Andalucía
Pobreza y Desigualdades económicas y
Bienestar de la Infancia
Sevilla 20 y 21 de noviembre de 2014

Francisco Jesús Alaminos Romero.
Ainhoa Rodríguez de Cortázar
Observatorio de la Infancia en Andalucía. Escuela Andaluza de Salud Pública
CONSEJERÍA DE IGUALDAD, SALUD Y POLÍTICAS SOCIALES



La pobreza y el bienestar infantil

- ☆ Los niños y niñas de familias pobres sufren por lo general **mayores desventajas** que sus iguales sin problemas económicos
- ☆ que generan un **impacto negativo** en el presente y en el futuro
- ☆ Influyen en **aspectos principales de vida**: la salud, la calidad de la crianza, la seguridad y estabilidad, la calidad del entorno, la educación, etc. (Combs-Orme & Cains, 2006).



La pobreza y el bienestar infantil

- ☆ Condicionan su desarrollo, sus expectativas vitales, su salud física y mental, y su esperanza de vida
- ☆ Además en estas edades, y **especialmente en los primeros años de vida**, son muy vulnerables a las consecuencias de la pobreza y exclusión social, ya que están en pleno crecimiento **sus capacidades mentales, emocionales, sociales y físicas.**



Como medimos la pobreza..



Belén, 2 años

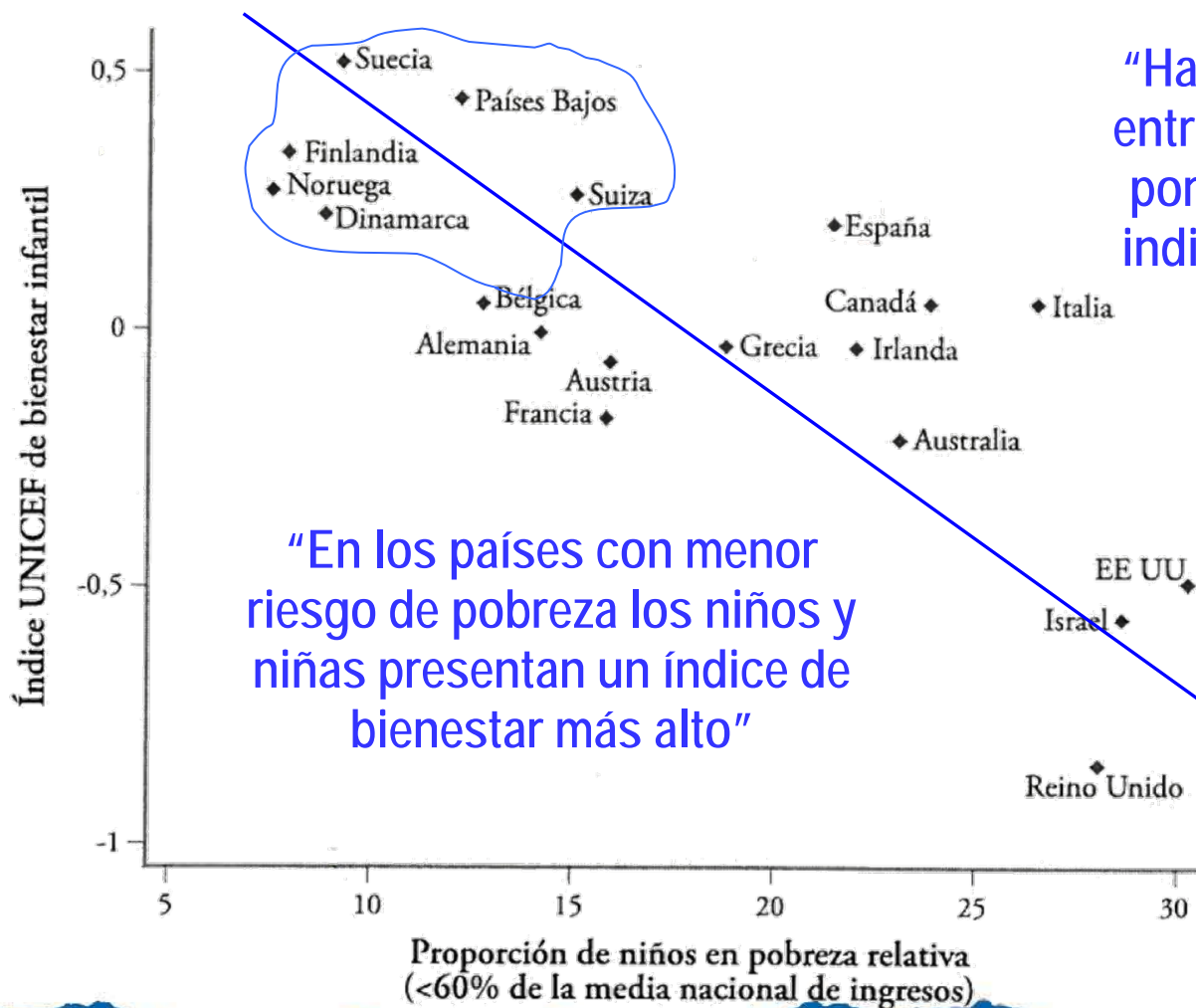


Como medimos la pobreza..

- ☆ Para medir la pobreza se utilizan indicadores económicos basados obtenidos a partir de la renta de las familias
- ☆ Pero esta medición podría estar alejada del verdadero bienestar que los niños y niñas tienen o sienten que tienen



El índice de Bienestar Infantil (UNICEF) y la tasa de riesgo de pobreza o pobreza relativa



“Hay una estrecha relación entre el bienestar declarado por los niños y niñas y los indicadores utilizados para medir la pobreza”

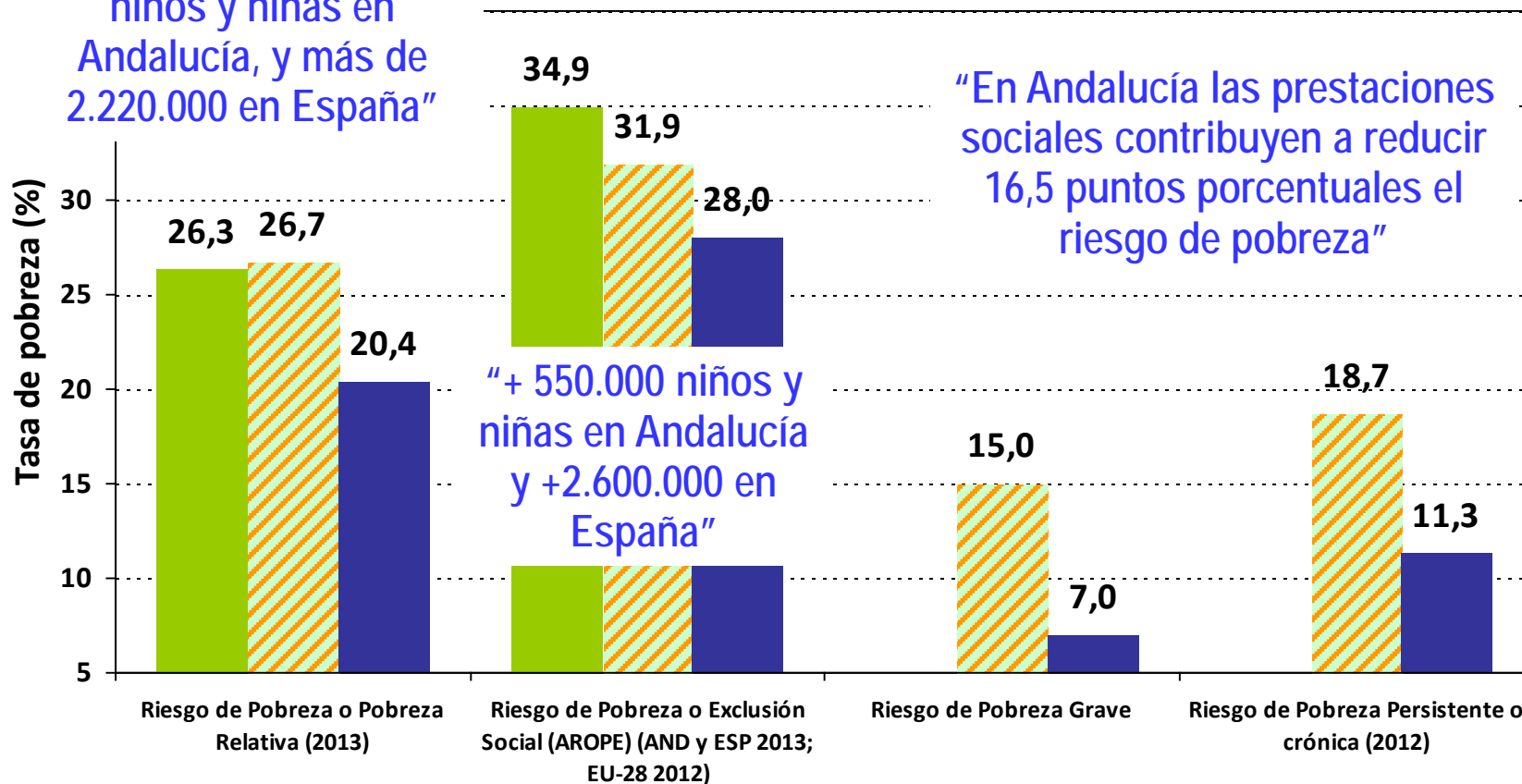
“En los países con menor riesgo de pobreza los niños y niñas presentan un índice de bienestar más alto”



Tasas de pobreza en Andalucía, España y EU-28. Personas menores de 16 años.

“En riesgo de pobreza están más de 400.000 niños y niñas en Andalucía, y más de 2.220.000 en España”

■ Andalucía ■ España ■ UE-28

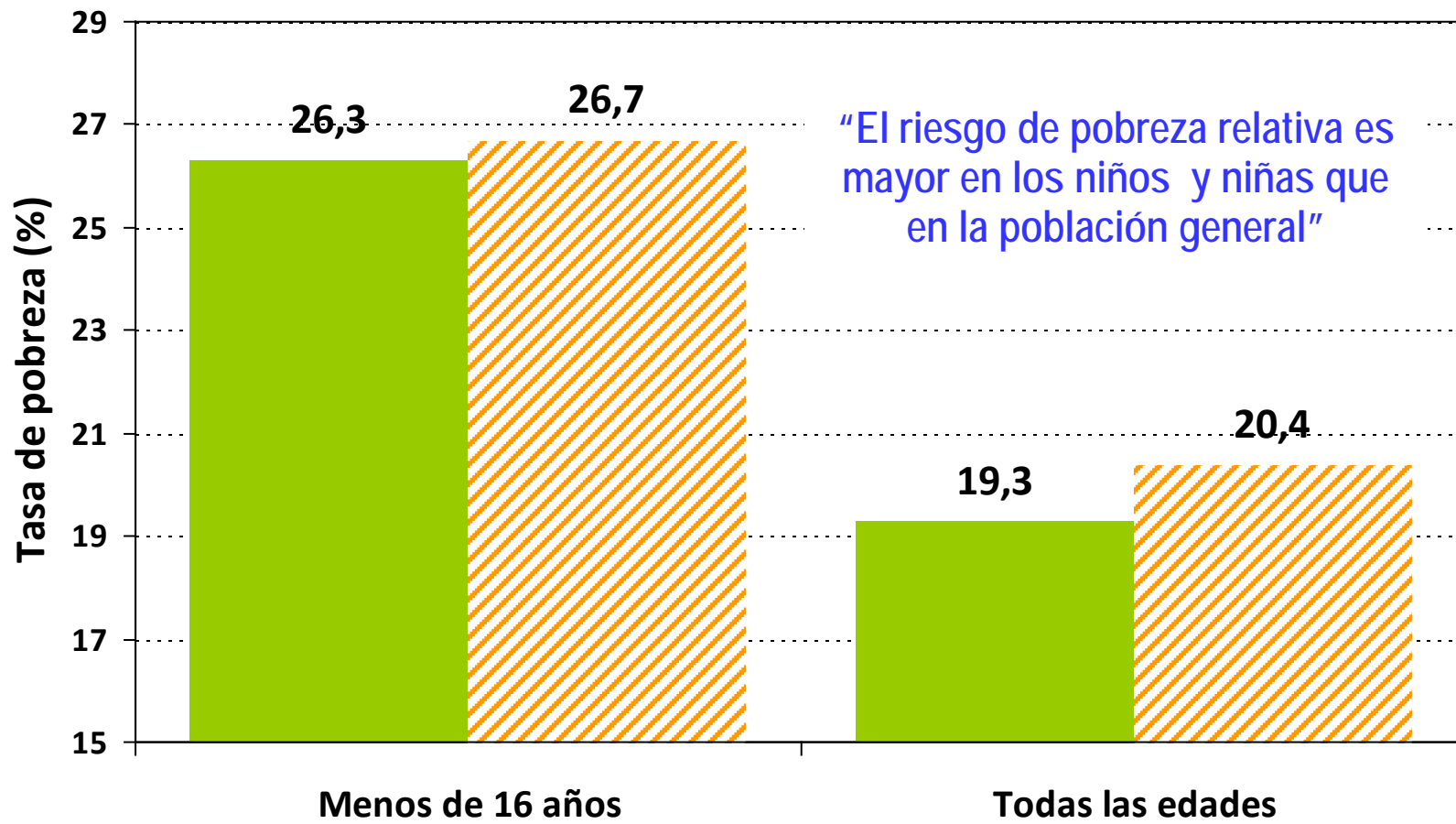


*Umbral de Andalucía. /**Datos referidos a todas la edades



Riesgo de Pobreza o Tasa de Pobreza Relativa

■ Andalucía ▨ España



“El riesgo de pobreza relativa es mayor en los niños y niñas que en la población general”



Otros países, otros modelos... menos pobreza infantil

- ☆ Sin embargo en Países como Dinamarca (8,5%), Finlandia (9%), Noruega (10,5%), Estonia o Alemania (11%) son **mayores las tasas de pobreza en la población general** que en la infancia. [2012]
- ☆ Además sus **tasas** son considerablemente **más bajas** que en Andalucía y España.



Algo más que riesgo de pobreza..

- ☆ Además, en 2013 la mitad de los niños y niñas que están en riesgo de pobreza viven en hogares cuyos ingresos son inferiores al **62% del umbral de pobreza de Andalucía**
 - o Hogares que viven con menos de 4.055 al año por unidad de consumo (1.217€ anuales por cada menor de 14 años y 2.028€ anuales para otras personas de 14 o más años).



Situaciones donde pobreza puede causar mayor efecto

Tenemos derecho
a tener un
plato de comida
caliente
cada día

Tenemos que disfrutar



CEIP RIOVERDE - 5 AÑOS



La pobreza en los hogares con hijos e hijas

- ☆ El riesgo de pobreza es mayor en hogares con hijos e hijas dependientes que en hogares sin ellos.
- ☆ Los hogares con hijos e hijas menores de 25 años inactivos económicamente presentan una tasa de pobreza relativa en Andalucía (24%) 11 puntos porcentuales superior a la de los hogares sin hijos e hijas (13%).
- ☆ Los hogares monoparentales con hijos e hijas dependientes son los que presentan mayor riesgo de pobreza persistente tanto en España (29%,2012) como en la UE.
- ☆ La mitad de los hogares monoparentales con hijos o hijas dependientes se encuentra en situación de riesgo de pobreza o exclusión social en Andalucía.
- ☆ De entre los hogares con hijos dependientes:
 - ☆ las familias numerosas (46%) y
 - ☆ las monoparentales (35%*) son las que mayor riesgo de pobreza presentan en 2013.



La pobreza en familias extranjeras y/ o con bajo nivel de estudios

- ☆ Los hijos e hijas de **personas extranjeras** o con **bajo nivel de estudios** tienen aún más riesgo de pobreza que otros menores.
- ☆ En 2012 estaban en riesgo de pobreza el **54%** de los niños y niñas con progenitores de **nacionalidad extranjera** en España
- ☆ y el **52%** de los niños y niñas cuyos padres tienen **bajo nivel de estudios** (primer ciclo de secundaria como máximo).
- ☆ Con la crisis ha aumentado el riesgo de pobreza en estos colectivos donde se produce un efecto amplificado con ambas características.



La pobreza en hogares con carencias materiales y privación material severa

- ☆ Un **18%** de los niños y niñas de Andalucía vive en hogares que presentan **retrasos en el pago** de gastos relacionados con su vivienda (alquiler, hipoteca, facturas periódicas (luz, agua, etc.))
- ☆ Un **8%** sufre **pobreza energética**.
- ☆ Un **60%** **no** pueden salir de **vacaciones** (al menos una semana al año).

[Andalucía, 2013]



La pobreza en hogares con carencias materiales y privación material severa

- ☆ Un 8% niños y niñas menores de 16 años de Andalucía vive en hogares con **carencia o privación material severa*** en 2013.
- ☆ En España son unos 700 mil menores de 18 años en esta situación.

* Son hogares que no disponen de recursos para hacer frente a cuatro o más de las siguientes situaciones: pagar el alquiler y facturas periódicas de la vivienda principal sin retraso; mantener una temperatura adecuada en su vivienda; afrontar gastos imprevistos; comer carne, pollo o pescado al menos una vez cada dos días; salir de vacaciones al menos una semana al año; disponer de automóvil; o disponer de ordenador).



La pobreza en familias con desempleo y baja intensidad laboral

- ☆ Las tasas de paro en los hogares con hijos e hijas de Andalucía ha aumentado considerablemente.
- ☆ En hogares monoparentales con hijos e hijas menores de 23 años es del 46% y del 35% en parejas con hijos e hijas.
- ☆ El **58%** de las y los menores de 18 años de España que viven en hogares con muy baja intensidad laboral se encuentran en **riesgo de pobreza grave** en 2012, y el **84%** se encuentran en riesgo de pobreza relativa.



Relación entre la pobreza y desigualdad sobre el bienestar de la infancia

Situaciones de desventaja..



claudia M.V.



Su educación, formación, su futuro..

- ☆ Los niños y niñas que asisten a colegios en áreas desfavorecidas o que cuentan con mayores desventajas personales, debidas o agravadas por las situación de pobreza o desigualdad, obtienen peores resultados académicos [Arseneault et al, 2006].



Su salud física y desarrollo emocional..

- ☆ La pobreza en el embarazo puede causar que el feto se desarrolle por debajo del nivel óptimo, ya sea por carencias nutricionales, por estrés maternal, mayor probabilidad de que la madre fume, falta de ejercicio o asistencia prenatal insuficiente (Marmot & Wilkinson, 2003).
- ☆ Un desarrollo fetal pobre supone un riesgo para la salud en la vida posterior.



Su salud física y desarrollo emocional..

- ☆ La experiencia infantil condiciona la salud adulta. Los aportes sensoriales, cognitivos y emocionales programan las respuestas del cerebro.
- ☆ El crecimiento físico lento o retrasado durante la infancia está asociado con un desarrollo limitado del sistema cardiovascular, respiratorio, renal y pancreático, lo que **aumenta el riesgo de enfermedades** durante la vida adulta

(Wilkinson & Marmot, 2003).



Su salud física y desarrollo emocional..

- ☆ La preocupación y los sentimientos de culpabilidad son habituales en familias que viven en situaciones de pobreza extrema.
- ☆ No poder satisfacer las necesidades básicas genera **desesperanza y un estrés permanente** que influyen en el "tipo de vínculo afectivo" que establecen. Esto *puede producir desequilibrios en su desarrollo emocional* (Rodríguez, Guzmán y Yela, 2012).



Su alimentación y condiciones de vida..

- ☆ La humedad y el frío en la vivienda aumentan el riesgo de infecciones, la escasez de espacios para el juego o la falta de supervisión pueden derivar en mayor riesgo de accidentes y la comida inapropiada o insuficiente se relaciona con obesidad o malnutrición (Blair, Steward-Brown, Waterson y Crowter 2003, citados en Díaz y Campo, 2007).



El acceso a recursos..

- ☆ De cualquier modo, la influencia de la pobreza en la salud y en el bienestar infantil está mediatizada por las posibilidades de acceso a recursos sociales que permitan a las familias tomar las mejores decisiones para el interés de sus niños y niñas, contar con apoyo en la crianza, con atención pediátrica y con educación de calidad (Hertzman, 2010).



La situación de desigualdad..

- ☆ Según Wilkinson y Pickett (2009) no sería tanto la pobreza –salvo en sus niveles más agudos– como las **desigualdades económicas** en el seno de **una sociedad** las que se asocian negativamente a el rendimiento escolar, los embarazos adolescentes, la salud mental, el consumo de drogas o la conflictividad juvenil, entre otras.



El condicionamiento o inmovilidad social..

- ☆ Se produce una transmisión generacional de la pobreza, mayor inmovilidad social.
- ☆ La pobreza persistente en la adolescencia y el nivel de estudios del padre influye en el nivel académico y la posición económica alcanzada en la madurez.

[INE 2008; España]



Las políticas y su efecto..

- ☆ El impacto producido en la infancia por la pobreza y las situaciones de desigualdad en los últimos años se ha incrementado aún más por el efecto negativo generado por la aplicación de políticas basadas en la austeridad y recortes en gastos sociales.
- ☆ Han incrementado esta situación de desigualdad.



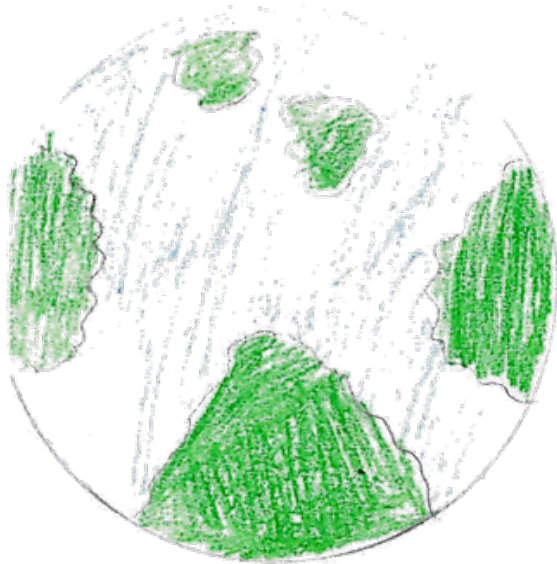
Algunas observaciones y reflexiones..

- ☆ Las tasas de pobreza en Andalucía y España son considerablemente más altas que muchos países Europeos.
- ☆ No es un resultado coyuntural sino que se prolonga en el tiempo
- ☆ Algunos países de Europa tienen tasas en torno al 10% ¿Qué tipo de políticas se aplica? ¿No es posible reproducir parte del modelo en España?
- ☆ Actuar en los hogares con hijos dependientes y especialmente monoparentales
- ☆ Ayudas a las familias en vivienda, en educación y alimentación
- ☆ Controlar salud física y desarrollo emocional, servicios y recursos accesibles
- ☆ Si es inaceptable que haya niñas y niños pobres. ¿Se está actuando verdaderamente bajo esa premisa?



Aros

www.observatoriodelainfancia.es



Un mundo
de
Derechos

