



Ana María Buitrago Borrás
Psicóloga, Granada.

PROGRAMA DE INTERVENCIÓN SOCIAL Y TERAPÉUTICA CON MENORES QUE EJERCEN
VIOLENCIA FÍSICA, PSICOLÓGICA Y/O SEXUAL Fundación Márgenes y Vínculos

PROGRAMA DE INTERVENCIÓN SOCIAL Y TERAPÉUTICA CON MENORES QUE EJERCEN VIOLENCIA FÍSICA, PSICOLÓGICA Y/O SEXUAL

NECESIDAD DE UN PROGRAMA ESPECIALIZADO

- Menores de 14 años (quedan fuera del sistema judicial).
- Prevención Secundaria.
- Pocos Programas Especializados en violencia infanto juvenil. Y especialmente programas que trabajen la violencia global, muchas veces se da violencia filioparental y a la vez violencia de género, sexual o entre iguales.
- Resultados positivos en cuanto a eficacia medida en términos de reincidencia en los años posteriores al tratamiento. Mayor eficacia al iniciar lo más tempranamente posible con el agresor, (10 años o antes en casos graves).
- La ausencia de intervención temprana, aumenta el riesgo de que el sujeto se convierta en un agresor adulto.
- Los problemas de conductas violentas empiezan antes de la adolescencia.
- NNA sin patología (fuera del sistema salud).
- Conocimiento del desarrollo evolutivo NNA, dinámicas familiares y recursos.
- Necesidad de recurso público coordinado con el resto del sistema.
- Coordinación y referentes.



VIOLENCIA INTRAFAMILIAR

La violencia se dirige a cualquier miembro de la familia.

BULLYING /ACOSO / VIOLENCIA ENTRE IGUALES

La violencia se dirige a otra niña, niño o adolescente.

VIOLENCIA POR MOTIVOS DE ODIO

La violencia se dirige a otro al cual se desprecia por que es distinto por su orientación sexual, origen, etc.

VIOLENCIA A TRAVÉS DE LAS NUEVAS TECNOLOGÍAS

Se produce en el entorno digital.

VIOLENCIA FILIO PARENTAL

La violencia se dirige a los padres o cuidadores.

VIOLENCIA DE GÉNERO

La violencia se dirige a su pareja, por ser chica.

VIOLENCIA DE PAREJA

La violencia se dirige a su pareja independientemente de su género.



DETECCIÓN DE LA CONDUCTA VIOLENTA

Tener claros los indicadores de conductas violentas

✓ Si no hay conductas violentas, pero sí situación conflictiva y es filioparental:



NAYFA

✓ Si hay cualquier tipo de violencia :

- ✓ Física
- ✓ Psicológica
- ✓ Sexual
- ✓ Nuevas tecnologías



- Ya sea entre iguales en cualquier contexto.
- En el ámbito familiar



PROA



Perfil, NNA: claros problemas de conducta violenta, generalmente no solo hacia los padres, sino hacia hermanos, iguales y en algunas ocasiones se incluye violencia sexual. Un claro sufrimiento psicológico, vivencia traumáticas o no, pero necesidad de una terapia psicológica individual e intensa.

LEY ORGÁNICA 8/2021, DE 4 DE JUNIO DE PROTECCIÓN INTEGRAL A LA INFANCIA Y ADOLESCENCIA

- ✓ **Sensibilizar**
- ✓ **Prevenir:** La importancia de la parentalidad positiva.
Los buenos tratos y no los malos tratos
- ✓ **Detectar precozmente**
- ✓ **Responder y/o asistir**
- ✓ **Proteger**



PROGRAMA DE INTERVENCIÓN SOCIAL Y TERAPÉUTICA CON MENORES QUE
EJERCEN VIOLENCIA FÍSICA, PSICOLÓGICA Y/O SEXUAL

A QUIÉN VA DIRIGIDO ESTE PROGRAMA



PROGRAMA DE INTERVENCIÓN SOCIAL Y TERAPÉUTICA CON MENORES QUE EJERCEN VIOLENCIA FÍSICA, PSICOLÓGICA Y/O SEXUAL

Población destinataria

- ✓ Con o sin Medida Judicial
- ✓ Con o sin Medida de Protección.
- ✓ NNA de entre **10 (o antes) y 17** años, según gravedad de la conducta violenta.

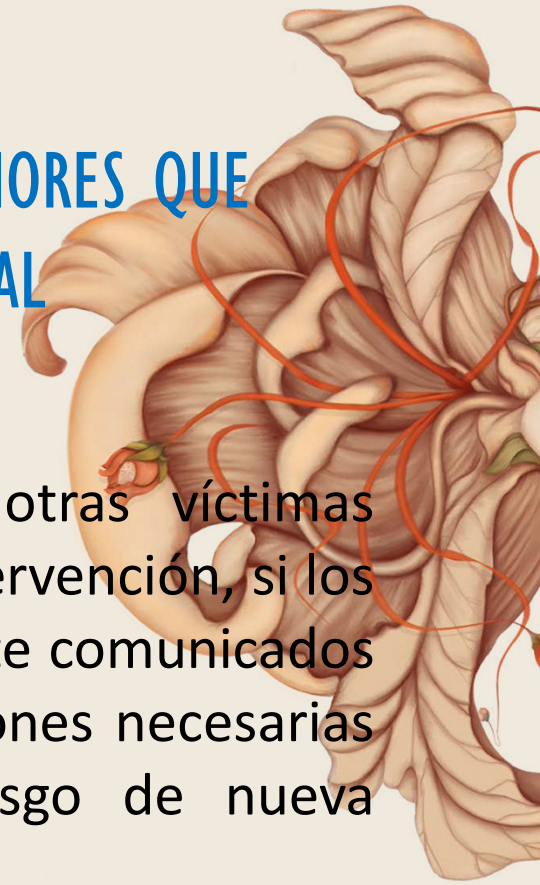
Requisitos para la intervención

- ✓ Conducta violenta no relacionada directamente con el consumo de sustancias tóxicas.
- ✓ Conducta violenta suficientemente acreditada.
- ✓ No Trastorno Psiquiátrico grave-USMIJ, que impida la intervención.



PROGRAMA DE INTERVENCIÓN SOCIAL Y TERAPÉUTICA CON MENORES QUE EJERCEN VIOLENCIA FÍSICA, PSICOLÓGICA Y/O SEXUAL

- ✓ Protección de la supuesta víctima **menor** de edad, y otras víctimas potenciales: es requisito indispensable para el inicio de la intervención, si los hechos son constitutivos de delito, que estén adecuadamente comunicados a nivel legal, así como que se tomen las medidas y actuaciones necesarias para que la/s víctima/s estén protegidas (no exista riesgo de nueva victimización, ni con potenciales víctimas).
- ✓ Situación de protección del/la NNA que ejerce violencia (que no esté sufriendo violencia, padres que ejercen violencia de género).
- ✓ Si existe intervención terapéutica desde otro dispositivo que sea compatible, no duplicar.



¿CÓMO DERIVAR?

¿QUIÉN PUEDE DERIVAR?



POSIBLES VÍAS DE DERIVACIÓN

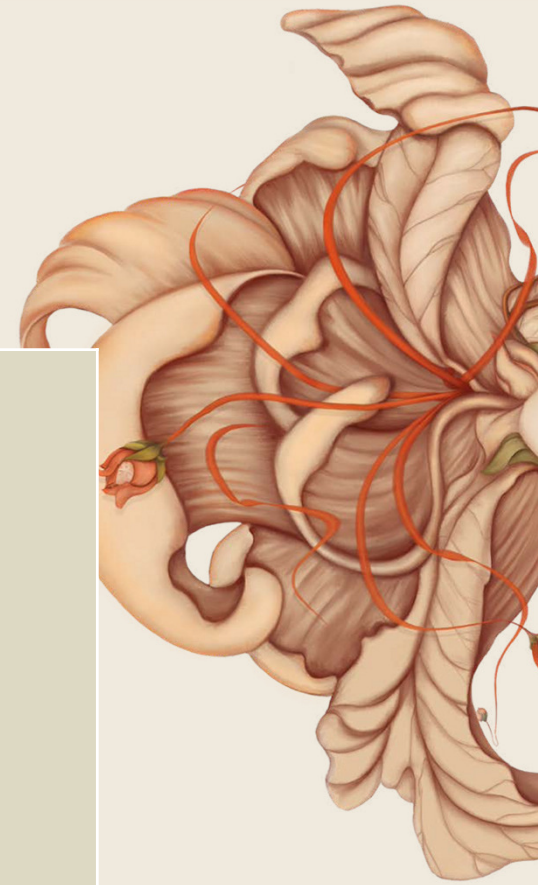
A través
del SPAF

- ❖ Servicio de Protección de Menores
- ❖ Servicio de Prevención y Apoyo a la Familia
- ❖ Servicios Sociales Comunitarios
- ❖ E.T.Fs.
- ❖ Fiscalía de Menores
- ❖ Centros de Protección
- ❖ Centros de Salud
- ❖ Unidades de Salud Mental
- ❖ Juzgados de Menores
- ❖ Equipos de Medio Abierto
- ❖ Centros Educativos
- ❖ ONGs



¿QUÉ HACER?

- ❖ Ponerse en contacto con el Programa Directamente
- ❖ Ponerse en contacto con el SPAF
- ❖ Se analiza el caso
- ❖ Ver si cumple criterios
- ❖ Pedir documentación complementaria, informes previos.
- ❖ Decidir si puede acceder al PROA o no.
- ❖ Rellenar Ficha Derivación
- ❖ Sesión inicial, explicación y firma de consentimiento



CÓMO TRABAJAMOS



INTERVENCIÓN DESDE PROA

- Suelen ser NNA muy afectados, con múltiples problemas, presencia de conductas violentas a nivel físico, psicológico y/o sexual. Pueden estar limitadas en el contexto familiar, pero otras veces se dan en diferentes contextos.
- Clara sintomatología ansiosa, depresiva, sentimientos de poca valía, conductas de evitación, pocas HHSS, poco empáticos, deseos de desaparecer.
- Modelo Ecológico (Terapias multisistema promueven el cambio de comportamiento en el entorno natural del NNA, utilizando las fortalezas de la familia, amigos y escuela.
- Terapias validadas empíricamente:
 - Enfoque Cognitivo Conductual
 - Sistémico.



INTERVENCIÓN DESDE PROA



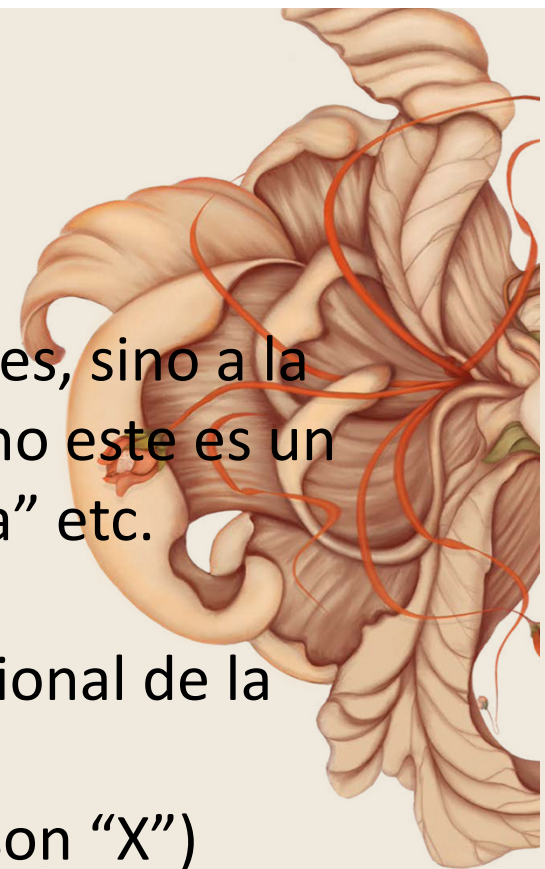
- Terapias conductuales contextuales de Tercera Generación, Terapia de Aceptación y Compromiso, Dialéctica, Analítico Funcional.
- Empleo de herramientas terapéuticas según tipo de violencia y características del NNA y entorno.
- Tiempo Medio de intervención: 18 meses, sesiones semanales o quincenales.
- Sesiones individuales con NNA, familiares, adultos de referencia (educadores, psicólogos centros, etc) sesiones conjuntas con padres e hijos.
- Dificultades: Motivación, cambios progresivos lentos...

FASES DEL PROGRAMA



CLAVES PARA LA INTERVENCIÓN

- ✓ Partir de una perspectiva que no etiquete a estos menores, sino a la conducta. Decir: “este niño se comporta de tal forma, y no este es un menor violento, o es una mala persona, tirano, psicópata” etc.
- ✓ Conocer todos los factores predisponentes de los NNA.
- ✓ Realizar una evaluación adecuada, preferiblemente funcional de la situación.
- ✓ No hacer suposiciones, no generalizar, ser cauto.(todos son “X”)
- ✓ Aprender y enseñar a observar el comportamiento del menor de forma sistemática y objetiva.
- ✓ Conocer los estímulos que pueden precipitar la conducta violenta, cada caso es único (Antecedentes).
- ✓ Tener claros los factores que mantienen las conductas violentas.



0. FASE DE VALORACIÓN INICIAL

- ✓ Análisis de derivación, solicitud de información complementaria.
- ✓ Comprobación de requisitos.
- ✓ Alta del usuario en el Programa
- ✓ Coordinación con recursos de intervención previa, paralela, alternativos.
- ✓ Citación del NNA y adultos responsables.
- ✓ Sesión inicial presentación del programa y firma de Consentimientos Informados (aunque exista Medida Judicial).



I. FASE DE EVALUACIÓN Y RAPPORT

- ✓ Establecimiento de vínculo terapéutico (y consolidación durante todo el proceso): *“No necesito ayuda, no es mi culpa, no va/n a cambiar...”*
- ✓ Explicación adaptada sobre la intervención terapéutica.
- ✓ Evaluación de la demanda y motivación.
- ✓ Evaluación individual NNA.
- ✓ Evaluación familiar: dinámicas, estilos educativos, características de cada miembros... análisis funcional.
- ✓ Historia de desarrollo ajustada a la edad del NNA
- ✓ Historia de desarrollo de la problemática
- ✓ Evaluar intervenciones anteriores.
- ✓ Devolución y acuerdo de aspectos a abordar.
- ✓ Coordinaciones.



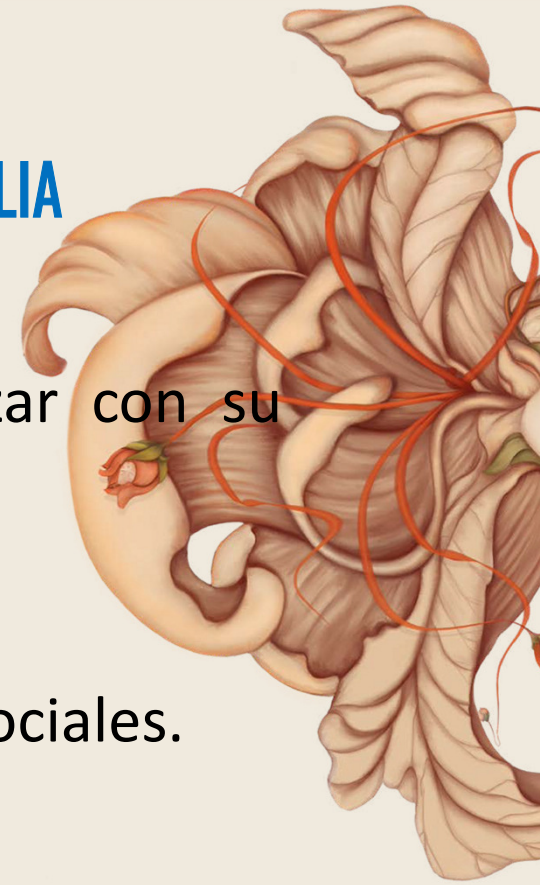
2. FASE PSICOEDUCATIVA Y DESARROLLO DE HABILIDADES-FAMILIA

- ✓ Se aporta información científica de forma adaptada sobre la VFP y el desarrollo de NNA, desmontando creencias erróneas sobre la culpa, la adolescencia, la imposibilidad de cambio...
- ✓ Habilidades parentales con padres/cuidadores.
 - ❑ Estrategias de mejora de comunicación.
 - ❑ Ajustar exigencias, llegar a acuerdos en sesión.
 - ❑ Establecer el uso de normas, llamadas de atención, quién es la persona adecuada, (nuevas parejas).
 - ❑ Reglas y normas las justas y necesarias.
 - ❑ No educar solo para el éxito sino también para el fracaso.
 - ❑ Descubrir lo que le gusta al NNA, lo que le apasiona, no lo que les gusta a los padres, no transmitir frustraciones.



2. FASE PSICOEDUCATIVA Y DESARROLLO DE HABILIDADES-FAMILIA

- ❑ Entrenamiento en HHSS, asertividad y a empatizar con su hijo/a
 - ❑ Aprender a escuchar al NNA.
 - ❑ Reforzar los pequeños cambios que se vayan dando.
 - ❑ Crear un ambiente que potencie las conductas prosociales.
-
- ✓ Validar las emociones de los NNA, más que atacarlas.
 - ✓ Reconducir hacia una expresión adecuada.
 - ✓ Modelar la expresión adecuada.
 - ✓ Derivación otro recurso para abordar otras problemáticas que se detecten (Salud Mental, otros programas).



2. FASE PSICOEDUCATIVA Y DESARROLLO DE HABILIDADES-FAMILIA

- ✓ Modelar conductas de comunicación que fomenten las negociaciones, más que las imposiciones.
- ✓ Aumentar las posibilidades de que los menores reciban refuerzo más que castigo.
- ✓ Aumentar la vinculación afectiva.
- ✓ Aumentar los contactos positivos.
- ✓ Aumentar las actividades placenteras.
- ✓ Priorizar los comportamientos que se desean cambiar.



A LO LARGO DE LA ADOLESCENCIA EL CEREBRO SUFRE CAMBIOS DEBIDO A LA INFLUENCIA DE LAS HORMONAS Y DE LAS EXPERIENCIAS EMOCIONALES



El cerebro adolescente apenas alcanza el **80% DE SU DESARROLLO.**



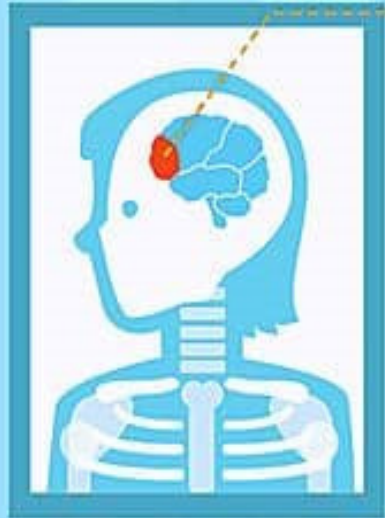
Los adolescentes tienen una cantidad extra de **sinapsis Inconexas** en la zona donde se produce la evaluación de riesgos, lo que se interpone en la toma de decisiones. Estas sinapsis desaparecen con el tiempo, mejorando así el pensamiento racional.

LA CORTEZA PREFRONTAL TAMBIÉN SE ENCUENTRA POCO DESARROLLADA Y DESBALANCEADA CON RESPECTO A LAS DEMÁS PARTES DEL CEREBRO QUE SE ENCARGAN DE LAS EMOCIONES.

ES POR ESO QUE LOS ADOLESCENTES SON MÁS SENSIBLES AL...

comportamiento arriesgado e impulsivo.

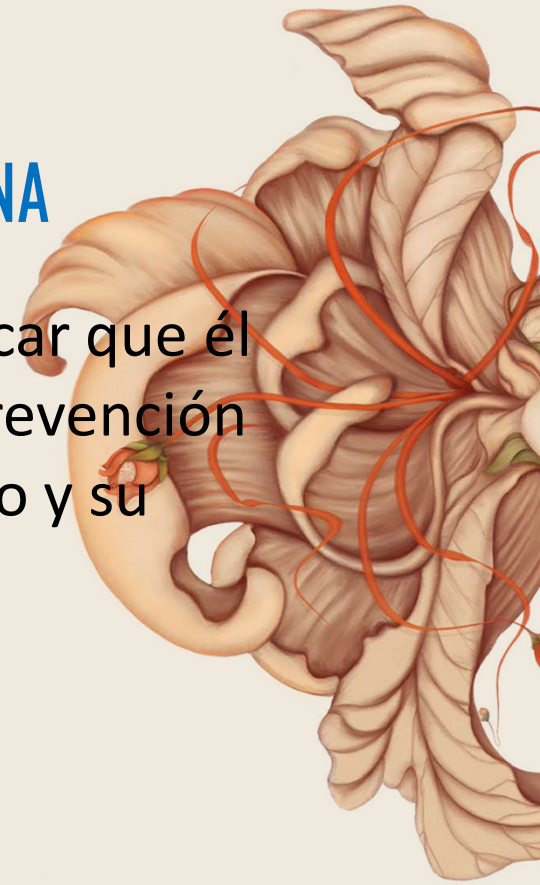
la presión social



Entender el desarrollo neuronal de un/a adolescente y lo que esto conlleva

2. FASE PISOEDUCATIVA Y DESARROLLO DE HABILIDADES-NNA

- ❖ Motivar al NNA para poder iniciar intervención. Explicar que él es el principal objetivo a intervenir, su bienestar, la prevención de que su comportamiento derive en un acto delictivo y su inicio en Justicia Juvenil.
- ❖ Conocer al NNA a fondo
- ❖ Analizar con el NNA las pruebas aplicadas.
- ❖ Escuchar lo que el NNA tiene que decir.
- ❖ Identificar sus demandas y su punto de vista de sus comportamiento violentos.
- ❖ Dejar claro que si hay un nuevo comportamiento violento se tiene que comunicar.



2. FASE PISOEDUCATIVA Y DESARROLLO DE HABILIDADES-NNA

- ❖ Empezar con el desarrollo de la autorregulación.
- ❖ Identificar cambios iniciales, prioritarios (coordinar con familia, para que faciliten y refuercen).
- ❖ Entrenamiento en meditación y mindfulness, explicar beneficios.
- ❖ Identificar conductas de evitación (consumo THC, videojuegos, series, etc.)
- ❖ Comprobar que cuenta con un repertorio conductual que le permita responder de forma adecuada ante las exigencias y ambiente familiar. Sino entrenar en alguna habilidad.
- ❖ Ir ajustando la intervención según las necesidades identificadas en los padres y los NNA.



2. FASE PISOEDUCATIVA Y DESARROLLO DE HABILIDADES-NNA

❖ Pueden surgir múltiples intervenciones:

- Expresión adecuada de emociones.
- Desarrollo de sentimientos de auto valía
- Desarrollo de habilidades cognitivas, reflexión, empatía, separación de emociones (tristeza e ira).
- Técnicas de autocontrol
- Desarrollo de conductas alternativas.
- Entrenamiento en HHSS, conquista, etc.



3. FASE TERAPÉUTICA: historia de vida y sintomatología NNA

De forma paralela:

- ✓ Historia de vida: análisis de experiencias en general y abordaje de aprendizajes inadecuados y experiencias de victimización. Reelaboración de experiencias.
- ✓ Identificación de factores que estén relacionados con los problemas de violencia que tenga.
- ✓ Intervención en sintomatología detectada en evaluación: Conducta disocial, antisocial, comportamientos alterados a nivel de desarrollo, ansiedad, depresión, baja autoestima, conductas de riesgo...



4. FASE SESIONES CONJUNTAS: ABORDAJE DIFICULTADES FAMILIARES

- Análisis por separado de las situaciones críticas, violentas y/o dificultades.
- Análisis funcional.
- Preparación de sesiones conjuntas:
 - Tener muy claro cuál es le objetivo de la sesión.
 - Qué quiero abordar, para qué, cómo, que hago sí...
 - Tener suficiente tiempo, no dejar la sesión con una tensión mayor a la inicial.
 - Preparar al NNA y a los padres, por separado.



4. FASE SESIONES CONJUNTAS: ABORDAJE DIFICULTADES FAMILIARES

Sesiones conjuntas:

Cuando se muestra suficiente control emocional, tanto de padres como de NNA.

- ❖ Se pueden abordar las posibles fuentes de conflicto y se llega a acuerdos.
- ❖ Se pueden evaluar los conocimientos adquiridos, las habilidades de comunicación y manejo de emociones.
- ❖ Recuperar o crear de vínculos emocionales y de confianza.
- ❖ Mejora de conocimiento mutuo, establecimiento de actividades compartidas...
- ❖ Identificar estímulos desencadenantes de la conducta violenta de los NNA



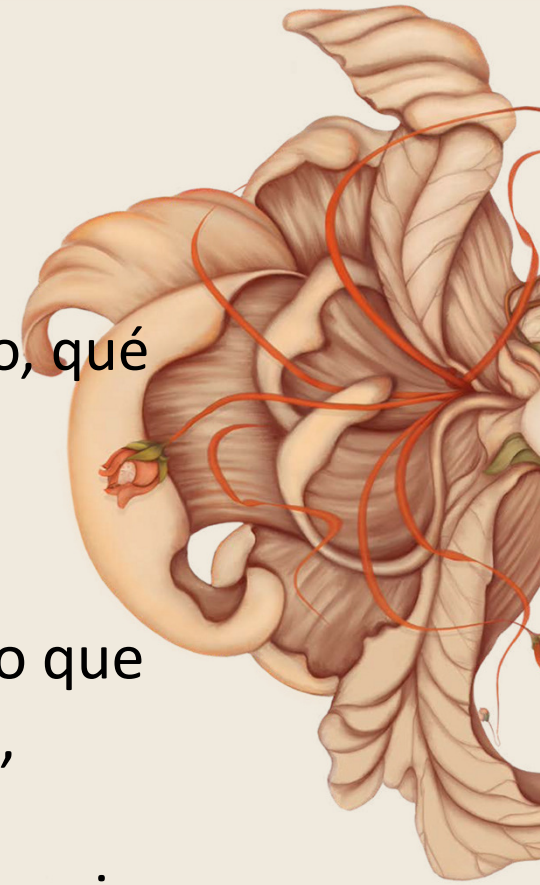
5. FASE CONSOLIDACIÓN Y CIERRE

- ✓ Comprobar que las habilidades adquiridas tanto por los padres como por NNNA son efectivas.
- ✓ Identificar lo que puede estar impidiendo al consolidación.
- ✓ Continuar con registros.
- ✓ Verificar que la tasa de reforzadores es mayor que el castigo.
- ✓ Continuar con el castillo parental.
- ✓ Prevenir nuevos conflictos, y comprobar que hay estrategias de resolución de parte de cada uno.
- ✓ Resumir acuerdos y elementos para el mantenimiento de la comunicación.



5. FASE CONSOLIDACIÓN Y CIERRE

- ✓ Planificando el futuro: Qué le gustaría hacer en su futuro, qué pasos puede ir dando, descubrimiento de sus propias fortalezas.
- ✓ Seguimiento.
- ✓ Coordinación continuada y comunicaciones por escrito que contengan propuestas motivadas (cierre, seguimiento, derivación...).
- ✓ Emisión de Informes de actuaciones, Informe de Incidencia, Informe de seguimiento de la Intervención e Informe Final.



DESDE LOS PROGRAMAS EVALUADOS POR SAVE THE CHILDREN, HEMOS RECOGIDO CLAVES PARA NUESTRO PROGRAMA:

El Modelo Shrosphire desarrollado por Alix Brown.

1. Citar al NNA y a la familia y explicarles que ofrece la Unidad.
2. Comprobar que la víctima esté protegida.
3. Escuchar la historia de boca del joven.
4. Comprobar la actitud del NNA y de la familia hacia la violencia.
5. Identificar diferencias entre víctima y el NNA con conductas violentas.
6. Indagar sobre el ambiente del NNA y observar si existen factores de riesgo.
7. Evaluar la historia de aprendizaje del NNA con Cta. Violenta.
8. Trabajar terapéuticamente de forma individual con NNA.



CÓMO PREVENIR LA CONDUCTA VIOLENTA EN LOS NNA

- ❖ Cambiando el ambiente familiar, parentalidad positiva.
- ❖ Entendiendo al adolescente, su desarrollo neuronal. Cuidando su salud mental.
- ❖ Prevenir desde los primeros años.
- ❖ Educación emocional.
- ❖ Buscando ayuda desde los primeros indicadores, no esperar a que las cosas se solucionen por si mismas.
- ❖ Atendiendo el sufrimiento del NNA,.
- ❖ Saber empatizar: escuchar de forma activa a los hij@s y no juzgar.
- ❖ Mejorar la comunicación familiar, compartir más actividades placenteras, apagar dispositivos, tv, etc.
- ❖ No interrogar a los hijos, no darle tanta importancia las notas.



CÓMO PREVENIR LA CONDUCTA VIOLENTA EN LOS NNA

- ❖ Mostrar interés por sus vidas.
- ❖ Validarles sus opiniones, emociones, sentimientos.
- ❖ Actuando a tiempo en los casos donde los NNA estén desprotegidos.
- ❖ Desde protección, recordar que los NNNA están en un centro porque son víctimas.
- ❖ Recordar que los menores que han tenido un vínculo afectivo negativo, sin haber recibido una atención adecuada a sus necesidades y sufrimiento tienen más posibilidades de comportarse de forma violenta.
- ❖ La conducta violenta es una alternativa entre muchas opciones de respuesta a las exigencia del entorno.
- ❖ La falta de empatía de los menores agresores, puede ser producto de la ausencia de empatía que han percibido hacía ellos mismos.



CÓMO PREVENIR LA CONDUCTA VIOLENTA EN LOS NNA

Los niños y los adolescentes tienen que aprender a aceptar la frustración, para ellos no podemos educarlos solo para el éxito. Tenemos que ayudarles en su desarrollo neuronal de autorregulación para que puedan dominar sus instintos primarios. Tienen que descubrir la utilidad de practicar conductas inteligentes y hacerse responsables de las consecuencias de la conducta que eligen, pero eso se consigue con diálogo no con castigos ni con imposiciones. Por eso es tan importante que aprendan que toda conducta tiene sus consecuencias a corto, medio y largo plazo. Si en casa se resuelven los problemas que plantea la vida de forma dialogante y negociando, los NNA se esforzarán en encontrar estrategias alternativas al uso de la violencia.



SENSIBILIZACIÓN, PREVENCIÓN Y DETECCIÓN PRECOZ

- ✓ Lo ideal es la prevención.
- ✓ Desde la LOPIVI como bien se plantea es necesario llevar a cabo campañas de sensibilización, para erradicar la violencia hacia los niños, niñas u adolescentes.
- ✓ Las guías que hemos ido desarrollando desde la FMyV, buscan sensibilizar, y formar en esas primeras actuaciones que se deben llevar a cabo cuando se detecta una conducta violenta en un menor.





AFRONTANDO DIFICULTADES

- Cada NNA y su familia tiene características y situaciones diferentes que hacen necesaria la adaptación de la intervención.
- Falta de compromiso de parte de los padres o NNA.
- Utilizar las **crisis** para poner en práctica las habilidades de afrontamiento aprendidas. Si las crisis son continuas: utilizar la mitad de la sesión para crisis y la otra mitad continuar plan de interv.; derivar para problema crisis; acordar dejar el plan de interv. por un periodo para abordar la crisis y luego retomar.
- Falta de asistencia. tardaremos más sesiones, sus hij@s y ellos no pueden recordar lo trabajado en la última sesión y no se avanza.
- **Apoyo y coordinación** con otras áreas educación, recursos sociales además ayuda a que el terapeuta pueda centrarse en la intervención terapéutica.

PROGRAMA PROA

(Programa Atención NNA Ofensores Andalucía)



Objetivos

General

Promover la superación de las distintas dificultades individuales y/o familiares de los/las niños, niñas y adolescentes para reducir el riesgo de reincidencia y favorecer su bienestar y el de su familia y entorno.

Específicos

- Evaluar a las/las NNA así como la situación familiar y social.
- Implementar la intervención terapéutica con los y las NNA, para modificar, reducir y/o eliminar la violencia ejercida.
- Asesorar jurídicamente a los/las NNA y sus familias.
- Ayudar a integrar a nivel social al/la NNA y su familia.
- Intervenir en el sistema familiar, para modificar las variables que puedan incidir en la violencia y mejorar el clima familiar.
- Orientar a profesionales sobre necesidades de intervención adaptadas y coordinadas-casos específicos.
- Sensibilizar y formar a profesionales en la atención a NNA que ejercen violencia.

¿Dónde se realiza?

ANDALUCÍA ORIENTAL: Granada, Almería, Jaén
C/ Obispo Hurtado Nº 21, 1ºF, C.P. 18002 Granada
Teléfono: 958 221 522 - Fax: 958 221 660 agr_granada@fmyv.org

MÁLAGA
Teléfono: 952 21 42 68 - Fax: 952 22 97 84

ANDALUCÍA OCCIDENTAL: Sevilla, Córdoba, y Huelva
C/ Jáuregui Nº 16 , C.P. 41003 Sevilla
Teléfono: 954 426 069 - Fax: 954 413 199 agr_sevilla@fmyv.org

CÁDIZ
Plaza Mina, 14, C.P. 11004 Cádiz
Teléfono: 956 26 10 52 Ext. 17 - Fax: 956 26 28 26 agr_cadiz@fmyv.org

www.fmyv.org

INTERVENCIÓN SOCIAL Y TERAPÉUTICA CON MENORES QUE EJERCEN VIOLENCIA FÍSICA, PSICOLÓGICA Y/O SEXUAL 2021

¿Qué es?

Es un Programa Especializado en la intervención psicoterapéutica con niños, niñas y adolescentes (NNA), que tienen comportamientos violentos tanto físicos, psicológicos como sexuales.

Es un programa público y gratuito, en colaboración con la Consejería de Igualdad, Políticas Sociales y Conciliación con cargo a la asignación tributaria del 0,7% del IRPF. Contamos con más de dos décadas de experiencia trabajando con NNA con conductas violentas/abusivas.

Necesidad de un Programa Especializado

La violencia ejercida por NNA es un fenómeno que requiere de respuestas públicas efectivas, dada su extensión y múltiples formas. Se interviene cuando el niño, la niña o el adolescente protagonizan los primeros incidentes violentos. Los estudios demuestran que una intervención terapéutica adecuada a temprana edad es más eficaz para modificar los comportamientos violentos, y reducir de forma significativa los riesgos de reincidencia.

¿A quién va dirigido?

Va dirigido las familias y a NNA con edades comprendidas entre los 10 y los 17 años que presentan conductas violentas, ya sea de tipo físico, psicológico y/o sexual:

- Violencia iguales en entorno escolar/residencial.
- **Violencia sexual.**
- Violencia intrafamiliar, hacia los padres o hermanos/nas.
- Violencia de género.
- Violencia en el entorno virtual.

Criterios de Exclusión

- Insuficientes indicadores de que NNA haya ejercido la violencia.
- Riesgo de la supuesta víctima menor de edad.
- No estén comunicados los hechos y son constitutivos de delito, especialmente con víctimas menores.
- Conducta violenta relacionada con el consumo de sustancias o trastorno psiquiátrico grave.
- Intervención terapéutica desde otro dispositivo no compatible.

Derivación al Programa

Desde cualquier entidad pública.

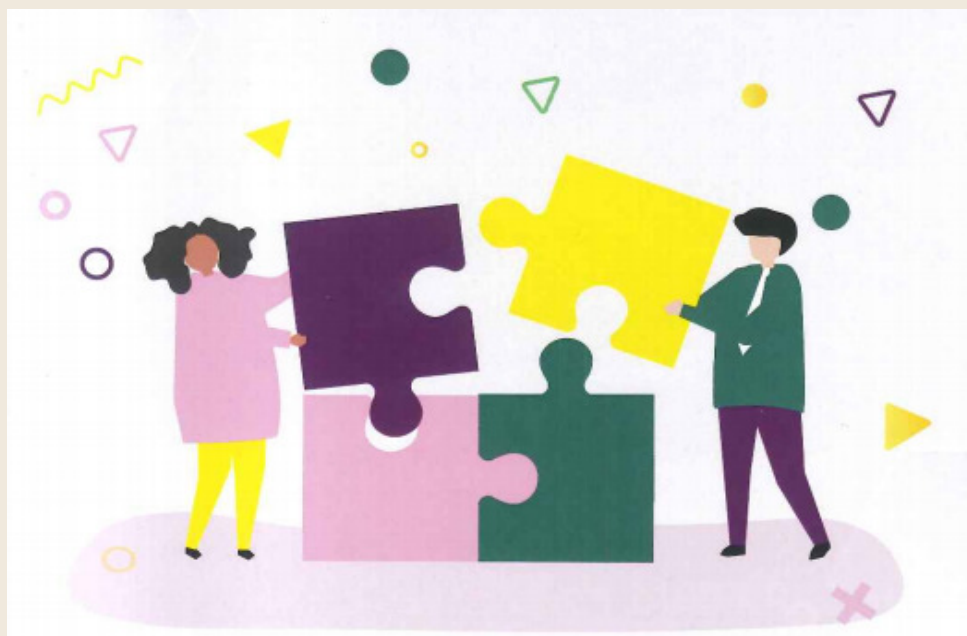
Una vez comprobados los criterios de derivación, se rellena la Ficha de Derivación y se envía al Servicio de Prevención de la Delegación Territorial de la Consejería de Igualdad, Políticas Sociales y Conciliación.

Actividad subvencionada con cargo a la asignación tributaria del 0,7% del Impuesto sobre la Renta de las Personas Físicas



EJE DEL PROGRAMA: INTERÉS SUPERIOR DEL NNA





PROGRAMA DE PREVENCIÓN, DETECCIÓN Y ACTUACIÓN INTEGRAL CONTRA LA VIOLENCIA DE GÉNERO ENTRE ADOLESCENTES

Organiza



Márgenes y Vínculos

Financia

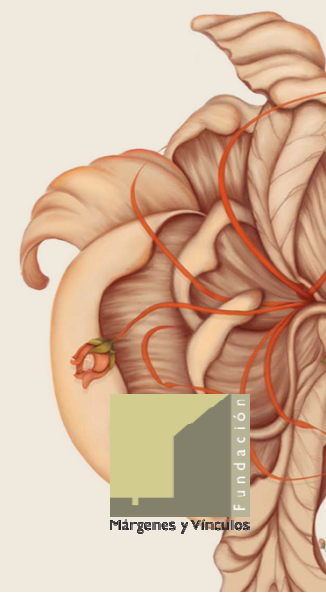


Junta de Andalucía
Consejo de Igualdad, Políticas Sociales
y Participación



Actividad subvencionada con cargo a la asignación tributaria del 0,7% del Impuesto sobre la Renta de las Personas Físicas

Fundación Márgenes y Vínculos
www.fmyv.org



Fundación
Márgenes y Vínculos

PREVENCIÓN Y COORDINACIÓN



¿TIENES DUDAS SOBRE CÓMO VA TU RELACIÓN DE PAREJA?
¡¡¡HAZ ALGO!!! TE OFRECEMOS...

Señales individuales para asesorarte en tus dudas, talleres en institutos, sesiones de intervención psicológica para trabajar en profundidad tus dificultades de comportamiento en las relaciones.

Contáctate con nosotros (Fundación Márgenes y Vínculos):
Si vives cerca de Almería llama al 950 621 439
Si vives cerca de Sevilla llama al 620 739 300
Si vives cerca de Málaga llama al 952 211 468

Teléfono de Información de la Mujer
900 200 999
Servicio gratuito y permanente, disponible durante las 24 horas, todos los días del año, día y noche
No es necesario denunciar, te aconsejan, ayudan y apoyan.
Teléfono de Violencia Cero (Violencia de Género) 016

SI TE VA MÁS LO DIGITAL

Instagram: @quiero.te.me.bien
Puedes seguirnos para mantenerte informado/a
Correo electrónico: ugadolescentes_sevilla@fmyv.org

www.fmyv.org
Aquí encontrarás materiales para informarte sobre sexualidad y relaciones de pareja

<https://www.pantallasamigas.net/>
Acso Escolar: el teléfono 900 016 016 Disponible durante los 24 horas del día y los 365 días del año

LO QUE SIEMPRE HAS QUERIDO SABER
Relaciones
Amor
Sexo

Organiza Financia

Programa de Prevención, Detección y Actuación Integral contra la violencia de género entre adolescentes



A graphic of a tree where the leaves are replaced by hands of various colors (green, blue, yellow). The text 'GUÍA BREVE PARA LA PREVENCIÓN Y ACTUACIÓN ANTE LA VIOLENCIA EJERCIDA POR ADOLESCENTES' and 'PREVENCIÓN DE VIOLENCIA Y RADICALIZACIÓN EN ADOLESCENTES' is at the bottom.

Ayuntamiento de Málaga
Área de Derechos Sociales

GUÍA BREVE PARA LA PREVENCIÓN Y ACTUACIÓN ANTE LA VIOLENCIA EJERCIDA POR ADOLESCENTES
PREVENCIÓN DE VIOLENCIA Y RADICALIZACIÓN EN ADOLESCENTES



PROGRAMA DE INTERVENCIÓN SOCIAL Y TERAPÉUTICA CON MENORES QUE EJERCEN VIOLENCIA FÍSICA, PSICOLÓGICA Y/O SEXUAL-PROA

Quedamos a vuestra disposición en:

ANDALUCÍA ORIENTAL Granada, Almería, Jaén C/ Obispo Hurtado N 21, 1 F
C.P. 18002 Granada
Teléfono: 958 221 522 - Fax: 958 221 660 agr_granada@fmyv.org

MÁLAGA

Teléfono: 952 214 268 - Fax: 952 22 97 84

ANDALUCÍA OCCIDENTAL Sevilla, Córdoba, y Huelva C/ Jáuregui N 16
C.P. 41003 Sevilla
Teléfono: 954 426 069 - Fax: 954 413 199 agr_sevilla@fmyv.org

CÁDIZ

Plaza Mina, 14
C.P. 11004 Cádiz
Teléfono: 956 261 032 Ext. 17 - Fax: 956 262 826 agr_cadiz@fmyv.org

Desarrolla



Financia



La Fundación Márgenes y Vínculos es una organización social sin ánimo de lucro que trabaja en la protección de los derechos de los niños, niñas y adolescentes, especialmente quienes viven situaciones de abandono o maltrato, para que puedan ejercer su derecho a crecer en un entorno que les proporcione seguridad y afecto. Desde hace más de 20 años venimos desarrollando el Programa de intervención social y terapéutica con menores que ejercen violencia física, psicológica y/o sexual en Andalucía, con el objetivo de ayudar a los niños, niñas y adolescentes, las familias y profesionales a detener las conductas violentas desde sus primeras manifestaciones y garantizar el derecho a una infancia y adolescencia libre de violencia.

Ana María Buitrago Borrás
Psicóloga Programa de Intervención Social y
Terapéutica en Menores que Ejercen Violencia
Física, Psicológica y/o Sexual.

Fundación Márgenes y Vínculos
Centro con Servicios de Granada
C/ Obispo Hurtado 21, 1º F
18002, Granada

Tfno. 958 22 15 22

Fax. 958 22 16 60

E-mail: agr_granada@fmv.e.telefonica.net

www.fmyv.es



Muchas gracias