



## Necesidades específicas de apoyo educativo (NEAE)

### ALUMNADO CON NEAE

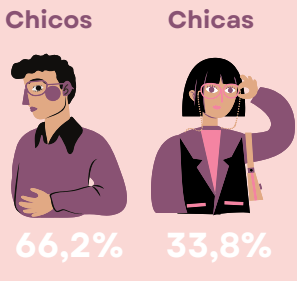
Chicos y chicas, con algún tipo de NEAE, MATRICULADOS en Enseñanzas de Régimen General No Universitarias en Andalucía (2021-2022)

# 135.519

8,9% del total de alumnado matriculado

en Centros Públicos

# 78,2%



38,5% Ed. Primaria

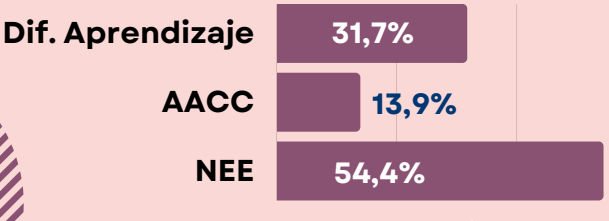
30% Ed. Secundaria

ALUMNADO CON NECESIDADES EDUCATIVAS ESPECIALES (NEE): 72.603 (20.920 CHICOS Y 51.683 CHICAS)

ALUMNADO CON ALTAS CAPACIDADES INTELECTUALES (AACC): 18.588 (11.329 CHICOS Y 7.259 CHICAS)

ALUMNADO CON DIFICULTADES DE APRENDIZAJE: 42.328 (25.333 CHICOS Y 16.995 CHICAS)

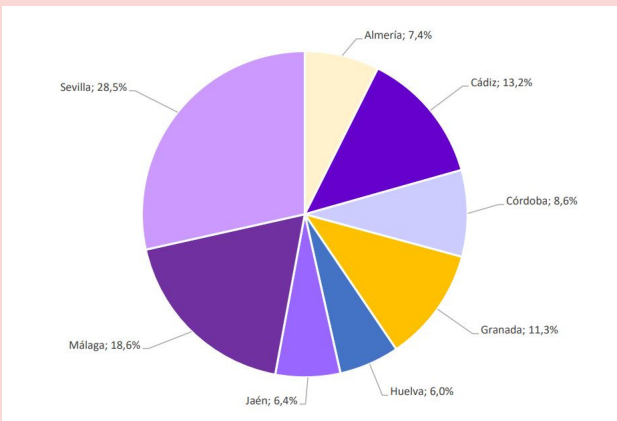
### TIPOS DE NEAE



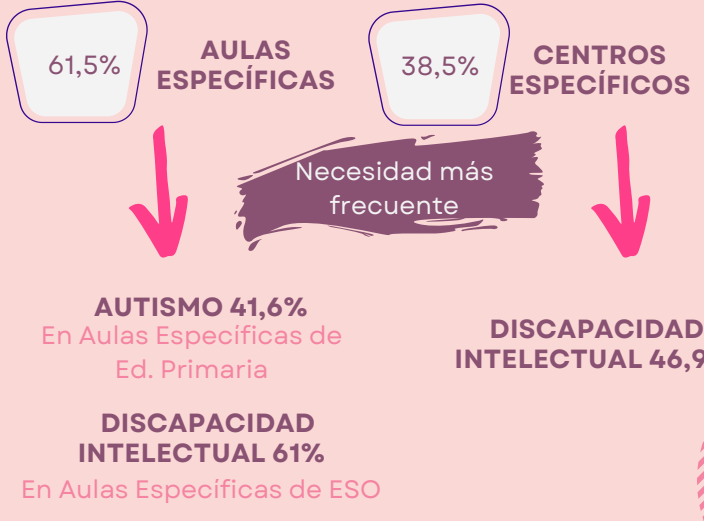
### NECESIDADES EDUCATIVAS ESPECIALES (NEE)

Alumnado NEE integrado en Centros ordinarios según tipo de enseñanza

Alumnado NEE en Centros específicos y en Aulas específicas

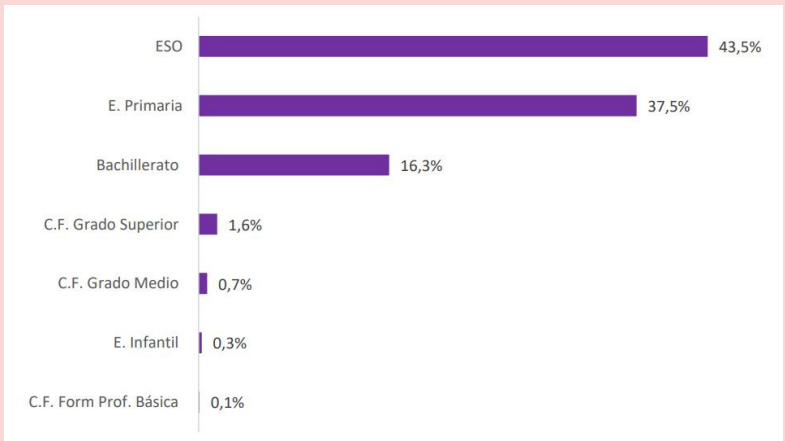
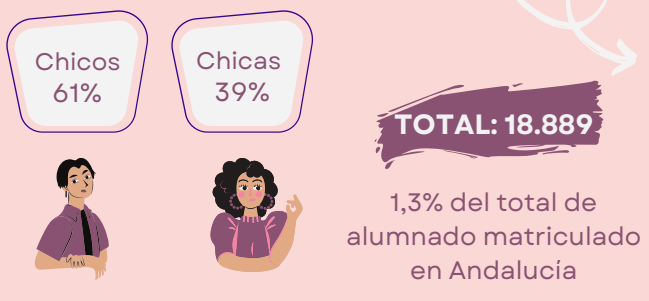


# TOTAL: 8.743

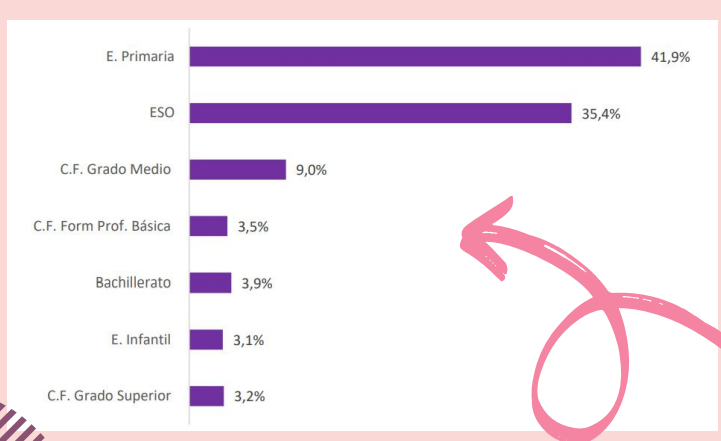


### ALTAS CAPACIDADES (AACC)

Alumnado AACC en Centros ordinarios según tipo de enseñanza



### DIFICULTADES DE APRENDIZAJE



Alumnado con Dificultades de Aprendizaje en Centros ordinarios según tipo de enseñanza